

# Isikliku kasutusõiguse seadmise plaan

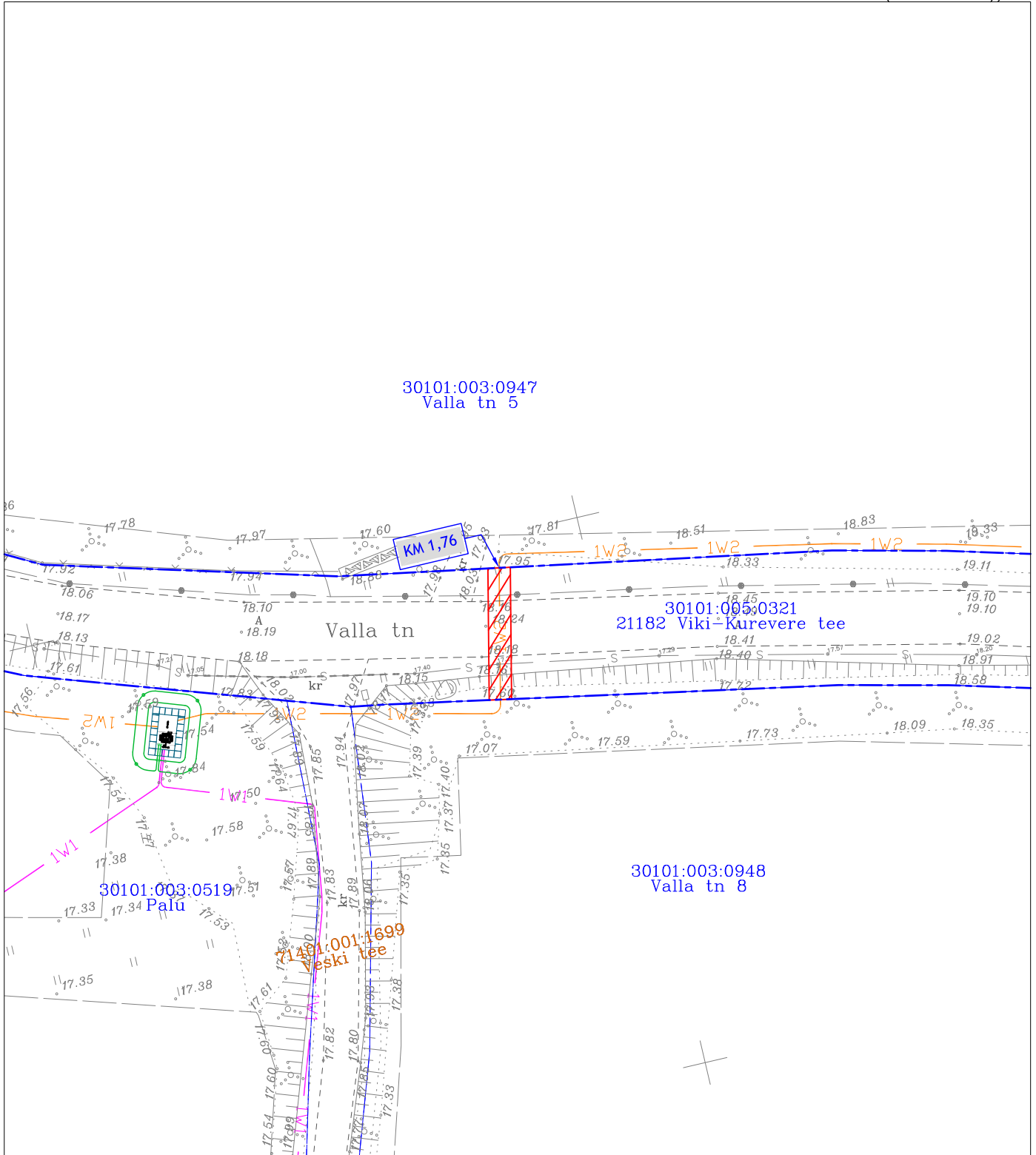
21182 Viki-Kurevere tee

Katastritunnus 30101:005:0321

Registriosa nr 9433250

Kihelkonna-Kihelkonna II etapp (asula), Kihelkonna alevik, Saaremaa vald, Saare maakond  
Töö nr: IP6384

M 1:500 (1 cm = 5 m), A4



TINGMÄRGID	
	Katastriüksuse piir
	Projekteeritud 10kV maakaabel
	Projekteeritud 0,4kV maakaabel
	Projekteeritud alajaam TSK315
	Kasutusõiguse ala 24 m <sup>2</sup>

Jrk nr	IKO ala Pos nr (plaanil)	Kinnistu registriosa number	Katastriüksuse tunnus, nimi ja sihtotstarve	Asukoht riigitee (nr ja nimi) suhtes (lõigu algus ja lõpp km)	Ala pindala m <sup>2</sup>
1	Pos 1	9433250	Z1182 Viki-Kurevere tee Katastritunnus 30101:005:0321 Transpordimaa	Z1182 Viki-Kurevere tee km-l 1,76	24 m <sup>2</sup>